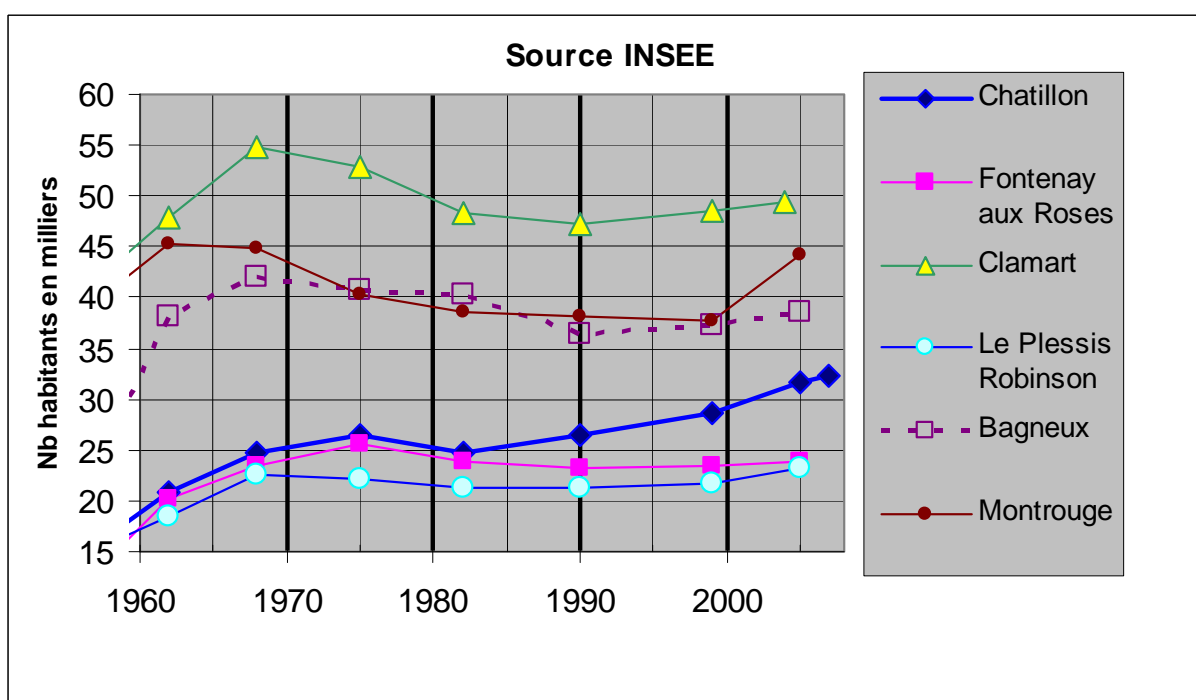


Dans son bilan, le maire sortant dit que Châtillon n'a augmenté que de 4000 habitants depuis la fin des années 70. **C'est FAUX ! Ce sont 7400 habitants de plus depuis 1982, et sans les équipements nécessaires.**

Depuis le début de son premier mandat en 1983, c'est-à-dire 25 ans, le maire sortant UMP **densifie notre commune** (le nombre d'habitants a augmenté de 27%). Les communes alentour ont une population beaucoup plus stable, mis à part Montrouge et Le Plessis ces dernières années, Montrouge étant revenu au chiffre des années 60-70. Fontenay, Clamart, Bagneux et Malakoff ont diminué depuis les années 70. **Cette diminution est due au « desserrement des ménages », il y a moins d'habitants par logement en raison des divorces, du fait que les personnes âgées vivent seules plus longtemps.**

Si Châtillon a aussi connu ce phénomène entre 1975 et 82, avec le maire sortant UMP (élu en 1983), c'est la seule commune où le nombre de logements créés l'a largement compensé.



C'est une urbanisation à marche forcée qui s'accélère encore. L'augmentation des populations entre 1999 et 2005 : Clamart : + 1,1%, Le Plessis : + 7%, Montrouge : + 11,5%, Bagneux : + 3,8%, Fontenay : + 0,6%, **Châtillon : + 12,8%**

Entre 2004 et 2006, période d'élaboration du PLU, le maire sortant UMP a nié cette densification, pour ne pas avoir à prévoir de nouveaux équipements.

	Début 2005	Début 2008	Fin 2015
Notre estimation	31 500	33 000	38 400
Estimations du PLU	30 500	31 500	33 400 (hypothèse haute)
			32 500 (hypothèse moyenne)
			30 700 (hypothèse basse)

L'estimation des services de la mairie conduit début 2008 à un chiffre inférieur à celui donné par le dernier recensement Insee en septembre 2005 : **31900**

En 2004, le Maire sortant UMP annonçait que la ville ne se développerait pas d'avantage. Depuis 1000 logements ont été construits et 1000 autres logements doivent encore être livrés d'ici 2009. (Cœur de ville 380, Aérospatiale 400, Darling 150, Rond Point général de Gaulle 50, marbrerie 50...). **Ceci dans l'opacité, et sans les équipements publics indispensables...**