



CHÂTILLON ÉCOLOGIE SOLIDAIRE

L'ONERA part, 400 logements arrivent ?

Aujourd'hui, le départ de l'ONERA est anticipé par un promoteur qui a discuté avec le maire d'un projet d'opérations immobilières. Le PLU permet **400 logements sur le site**. Avec les 30 déjà annoncés par la « Franco-Suisse », plus de 1100 habitants et 400 voitures supplémentaires sont à prévoir, en cas de départ effectif de l'ONERA.

Dans un quartier avec une mixité activités-logements, les employés et les habitants vivent sur le site de manière alternée et leurs besoins sont différents : les habitants et les employés de l'ONERA cohabitent très bien.

Attention, d'une part, le maire sortant UMP nie systématiquement l'importance de l'augmentation du nombre d'habitants (voir détail au dos). D'autre part, il nous l'a déjà montré : à Châtillon, dès qu'un terrain est disponible, un immeuble de logements sort de terre !

Rappelons-nous la ZAC des Sablons... En 1999, le maire a soumis à enquête publique la transformation de tous les immeubles de bureaux prévus autour du groupe scolaire en immeubles d'habitations. Nous demandions le maintien d'activités, la réservation d'un des terrains pour un équipement public, et le commissaire enquêteur a répondu avec les arguments du maire : « vu les finances de la commune, il n'est pas possible de faire moins de logements ». Mais au final, entre 1999 et 2006, la dette a encore augmenté (de plus de 10%) et le nombre d'habitants de plus de 12%. Le quartier manque de commerces, de crèches, le lycée est saturé. **Où est le bénéfice pour les Châtillonnais ?**

La transformation du quartier en zone quasiment réservée aux logements n'est pas inéluctable, d'autres projets sont à débattre. Nous voulons discuter avec la population de la reconversion de l'ONERA pour des activités universitaires, de recherche et de formation. Avec la région, il est possible de mettre en place un **Pôle de Compétences Université/Recherche/Entreprises/Artisanat** autour des énergies renouvelables, de l'isolation et de la rénovation des bâtiments. Il est aussi possible de prévoir **l'extension du lycée Jacques Monod** pour les classes de terminales, avec la création de classes préparatoires ainsi que d'autres équipements publics nécessaires au quartier : crèche, salle de réunion...

Châtillon a déjà plus de 32000 habitants, il n'est pas nécessaire de continuer dans le tout-logement. En revanche, faire de Châtillon une ville centrée sur les nouvelles technologies de l'écologie est un gage d'avenir.

DIMANCHE, AYEZ DE L'AMBIITION POUR VOTRE QUARTIER !



Francine BAVAY

Jérôme DESQUILBET Geneviève CHAMBONNET

CHÂTILLON ÉCOLOGIE SOLIDAIRE

De l'ambition !
Pour un Châtillon
écologiquement durable,
socialement équitable,
économiquement efficace.

Liste citoyenne
soutenue par

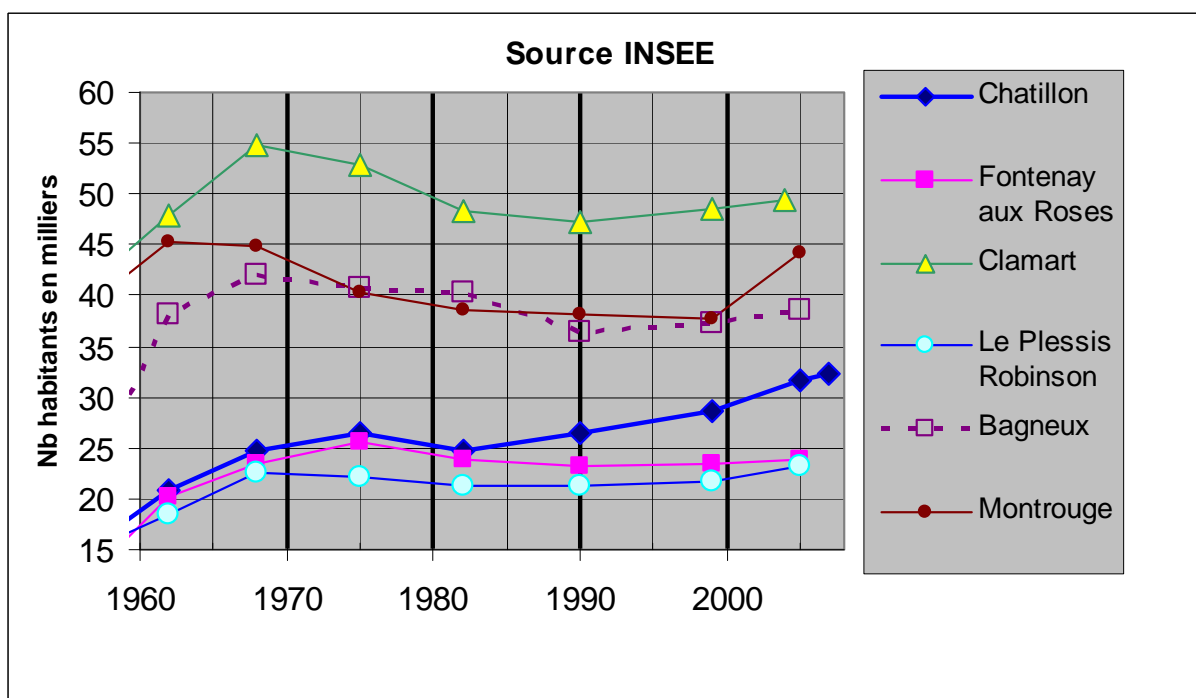


<http://ecologiesolidaire.fr>

Dans son bilan, le maire sortant dit que Châtillon n'a augmenté que de 4000 habitants depuis la fin des années 70. **C'est FAUX ! Ce sont 7400 habitants de plus depuis 1982, et sans les équipements nécessaires.**

Depuis le début de son premier mandat en 1983, c'est-à-dire 25 ans, le maire sortant UMP **densifie notre commune** (le nombre d'habitants a augmenté de 27%). Les communes alentour ont une population beaucoup plus stable, mis à part Montrouge et Le Plessis ces dernières années, Montrouge étant revenu au chiffre des années 60-70. Fontenay, Clamart, Bagneux et Malakoff ont diminué depuis les années 70. **Cette diminution est due au « desserrement des ménages », il y a moins d'habitants par logement en raison des divorces, du fait que les personnes âgées vivent seules plus longtemps.**

Si Châtillon a aussi connu ce phénomène entre 1975 et 82, avec le maire sortant UMP (élu en 1983), c'est la seule commune où le nombre de logements créés l'a largement compensé.



C'est une urbanisation à marche forcée qui s'accélère encore. L'augmentation des populations entre 1999 et 2005 : Clamart : + 1,1%, Le Plessis : + 7%, Montrouge : + 11,5%, Bagneux : + 3,8%, Fontenay : + 0,6%, **Châtillon : + 12,8%**

Entre 2004 et 2006, période d'élaboration du PLU, le maire sortant UMP a nié cette densification, pour ne pas avoir à prévoir de nouveaux équipements.

	Début 2005	Début 2008	Fin 2015
Notre estimation	31 500	33 000	38 400
Estimations du PLU	30 500	31 500	33 400 (hypothèse haute)
			32 500 (hypothèse moyenne)
			30 700 (hypothèse basse)

L'estimation des services de la mairie conduit début 2008 à un chiffre inférieur à celui donné par le dernier recensement Insee en septembre 2005 : **31900**

En 2004, le Maire sortant UMP annonçait que la ville ne se développerait pas d'avantage. Depuis 1000 logements ont été construits et 1000 autres logements doivent encore être livrés d'ici 2009. (Cœur de ville 380, Aérospatiale 400, Darling 150, Rond Point général de Gaulle 50, marbrerie 50...). **Ceci dans l'opacité, et sans les équipements publics indispensables...**